



**pleinAir**





# pleinAir

la cloison sensation

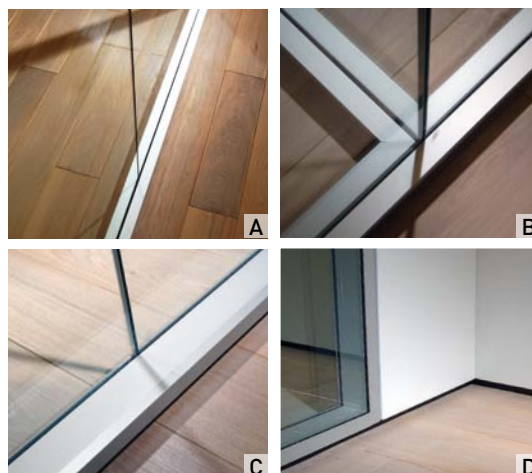
pleinAir est une cloison, d'un nouveau ton, mieux adaptée aux envies de simplicité et de modernité. Les lignes sont gommées, pleinAir s'est affranchie des principes de trame et de module.



## la cloison pleinAir

pleinAir est une cloison d'une sobriété absolue, complètement transparente. Un ou deux volumes de verre (ép. 10 ou 12 mm) se logent dans une embase sobre aux dimensions minimales. Les vitres ont subi un usinage spécifique qui permet d'accueillir un joint EPDM. Invisible et souple, cette jonction permet le démontage des verres.

pleinAir existe en version simple vitrage centré (A) et (B), simple vitrage décentré (C) et double vitrage (D). En version de base, le système pleinAir muni d'entretoises permet la mise en œuvre d'un double vitrage de 6 et 8 mm d'épaisseur.



## pleinAir une cloison active



### les sensations pleinAir

pleinAir ouvre le champ à de toutes nouvelles sensations de cloisonnement. Voiles, toiles, résilles, papiers, vinyls, fibres naturelles ou synthétiques trouvent un espace d'expression sublime entre ou devant les verres. Le système permet d'intégrer jusqu'à trois lignes de matériaux souples ou rigides, fixes ou mobiles.





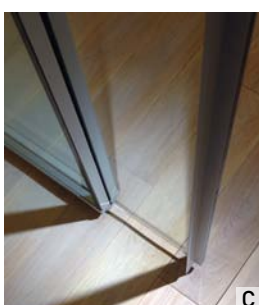
## pour une libération des espaces de grande hauteur

Cette cloison de séparation d'espace résout les contraintes de gestion technique industrielle telle que la climatisation, le désenfumage etc.

Elle est fréquemment utilisée pour l'équipement de zones partagées ou coins café, espaces photocopieurs...

# pleinAir

## portes et accessoires



### les portes pleinAir

Cinq portes ont été dessinées dans l'esprit pleinAir : trois portes battantes montées sur pivot (A, B et D) et deux portes coulissantes (C, E) ; elles séduisent par leurs lignes très pures et sobres. Elles sont disponibles en acier, en bois ou en verre.

**DESCRIPTION**

Cloison pleine ou vitrée sans structure verticale sur profilés avec joints creux.

**COMPOSITION**

- **ÉLÉMENTS VITRÉS :**
  - Panneaux vitrés toute hauteur :
  - . Simple vitrage centré ou décentré, ou double vitrage.
  - . Profilés en aluminium extrudés.
  - . Tous les éléments sont entièrement fabriqués en usine, et sont livrés finis sur chantier.
- **PANNEAUX PLEINS MONOBLOC :**
  - . Épaisseur : 83 mm.
  - . Parements acier 1 mm d'épaisseur
  - . Remplissage : laine de roche.
- **PORTES :**
  - . Embrasure aluminium
  - . Porte battante sur pivots ou sur paumelle.
  - . Porte coulissante, centrée ou affleurante.
  - . Battant vitré avec ou sans cadre.
  - . Battant plein acier ou bois d'une épaisseur de 40 à 83 mm.
- **JONCTION ENTRE PANNEAUX PLEINS OU ENTRE PLEIN ET VITRÉ, 6 MM DE LARGE :**
  - Joint PVC ou acier.
- **JONCTION ENTRE VITRAGES :**
  - . Pour vitrage de 10 ou 12 mm : 3 mm de large. Joint EPDM.
  - . En double vitrage 6 et 8 mm : montant en aluminium largeur 16 mm.

**FINITIONS ET OPTIONS**

- **TRAITEMENT DE SURFACE DES PANNEAUX PLEINS :**
  - Après traitement de surface par dégraissage alcalin et conversion nanocéramique des parements et accessoires, application d'une peinture poudre polyester thermodurcissable cuite au four à 180°C (70 ± 10 µm). Cette peinture offre une surface décorative qui résiste parfaitement aux chocs et aux rayons ultraviolets.
- **COLORIS :**
  - Teintes suivant nuancier Clestra Hauserman. Autres : sur approbation technique.
- **PROFILÉ EN ALUMINIUM :**
  - Finition laquée ou anodisée nature.
  - Autre anodisation en option.
- **ÉLÉMENTS D'ENRICHISSEMENT DE LA CLOISON :**
  - Notre gamme d'options et d'accessoires permet d'adapter la cloison aux exigences de chaque projet, puis à celles des utilisateurs (stores, accessoires aimantés, parois japonaises...).

- **CRÉMAILLÈRES SUR PANNEAUX PLEINS :**
  - A tout moment, chaque jonction de 6 mm peut accueillir une crémaillère pour la fixation rapide de tablettes.
  - La crémaillère peut être déplacée indépendamment de la cloison.

**CARACTÉRISTIQUES GÉOMÉTRIQUES**

- **LIMITES DIMENSIONNELLES :**
  - Hauteur :**
    - . Jusqu'à 3200 mm pour les panneaux vitrés, type et épaisseurs des vitres suivant normes nationales.
    - . Jusqu'à 3600 mm pour les panneaux pleins.
  - Largeur :**
    - . 1600 mm maxi pour les panneaux pleins, 350 mm mini pour les vitrés.

**CARACTÉRISTIQUES DE MONTAGE**

- **TOLÉRANCES :**
  - . au sol : ± 12,5 mm
  - . au plafond : ± 7,5 mm
  - avec profil d'adaptation : - 7,5 ; + 15 mm
- **VERROUILLAGE DES ÉLÉMENTS PLEINS ENTRE EUX :**
  - Les éléments sont solidarités au moyen de cames en acier frappé.
- **VERROUILLAGE DES ÉLÉMENTS VITRÉS 10 ET 12 MM ENTRE EUX :**
  - Jonction mécanique obtenue par un usinage spécifique des verres et un joint EPDM adapté.

**ACOUSTIQUE**

Indice d'affaiblissement acoustique pondéré suivant EN ISO 717-1.

- **PANNEAUX PLEINS :**
  - $R_w (C ; C_{tr}) = 45 (-3 ; -9) \text{ dB}$

- **PANNEAUX VITRÉS :**
  - . Simple vitrage :
    - $R_w (C ; C_{tr}) = 30 (-2 ; -2) \text{ dB}$
  - . Double vitrage avec montant 16 mm
    - $R_w (C ; C_{tr}) = 43 (-2 ; -4) \text{ dB}$
    - version acoustique renforcée jusqu'à
      - $R_w (C ; C_{tr}) = 45 (-2 ; -7) \text{ dB}$
  - . Double vitrage sans montant
    - $R_w (C ; C_{tr}) = 43 (-2 ; -5) \text{ dB}$

**FEU**

- **RÉACTION AU FEU :**
  - . Euroclasse suivant EN 13501-1 : A2-s1,d0

**ENTRETIEN**

Verre, métal laqué et aluminium anodisé : chiffon et détergent doux.

**ACCESSOIRES**

Clestra Hauserman propose une large gamme d'accessoires de cloisons, pourvus d'astucieux systèmes d'auto-fixation. Patères, crochets, porte-tableaux, tableaux blancs, plaques de portes, porte-documents s'accrochent et se décrochent à la façon «post-it®», sans endommager la cloison de support. Fixation magnétique, ventouse ou velcro selon le type de cloison support. [www.hop-hop.com](http://www.hop-hop.com)

Tous les produits de la gamme Clestra Hauserman sont compatibles entre eux et adaptables à des demandes particulières après étude de notre service technique.

Nos produits sont en évolution permanente et nos fiches techniques mises à jour régulièrement sur notre site internet. Nous vous invitons à les consulter sur [www.clestra.com](http://www.clestra.com).

